

ALUMINIUM PARSEH

Modern Harmony of Safety
and Aesthetics

سیستم لولایی عایق حرارت سری ۶۰

Hinged Thermal Break System 60



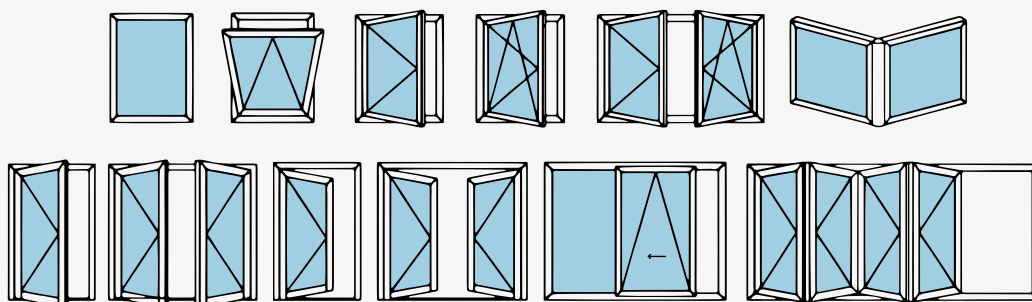
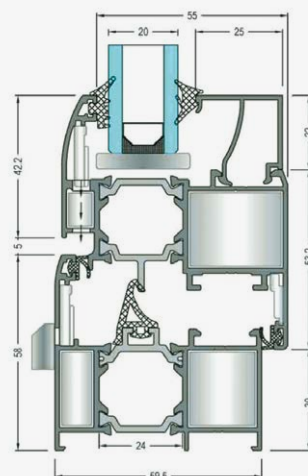
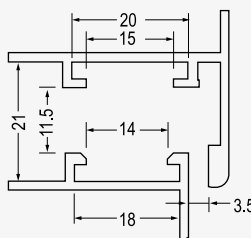
مشخصات فنی:

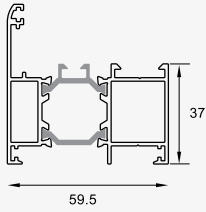
- عرض فریم: ۶۰ و ۷۰ و ۷۷ میلی‌متر
- عرض لنگه: ۶۵ میلی‌متر
- ضخامت مقطع: ۱/۲ تا ۱/۳ میلی‌متر
- پهنای تسمه عایق: ۲۴ میلی‌متر
- انتقال گرما: $U_f=2.58 \text{ W/m}^2\text{k}$
- نصب آسان و دسترسی به براق آلات با توجه به دارا بودن استانداردهای اروپائی.
- شیارهای پیرامون مناسب برای مجموعه لولای ۹ محوری ۲۰ میلی‌متری
- همه نوارها و عایقها از جنس پلی آمید می باشند.
- امکان استفاده از شیشه از ضخامت ۱۰ الی ۳۴ میلی‌متر
- امکان استفاده از گونیه‌های اکستروودی و دایکستی
- ممانعت از ورود آب و گرد و غبار با استفاده از نوار مرکزی
- سیستم مطمئن تخلیه آب و هوا
- امکان طراحی جذاب و زیبایی درب و پنجره ها با پروفیل های استاندارد و مخصوص بصورت استاندارد و زاویه ای

Technical Information:

- Frame width : 77 , 70 , 60 mm
- Vent width: 65 mm
- Thickness : 1.3-1.2mm
- Insulation bar : 24mm
- Thermal permability: $U_f = 2.58 \text{ W/m}^2\text{K}$
- Through euro groove channel easy assembly and accessory supply
- Perimetric groove is suitable for 9 axis and 20 mm. hinge mounting diemension.
- All gaskets and isolators are made from polyamide,
- Glass combination is between 34 - 10 mm
- Possible of using press or die cast corner joints
- Prevention of water and dust with central gasket
- Secure air and water drainage system
- Design of charming windows and doors with standard and special profiles with angle.

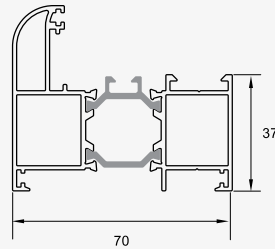
Euro Groove Section 1





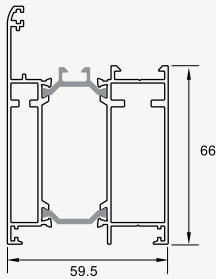
ALP - 400

فریم . Frame
1.210 kg/m



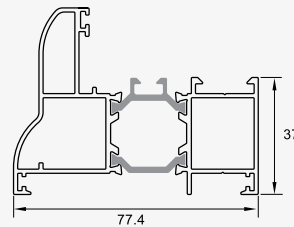
ALP - 408

فریم . Frame
1.400 kg/m



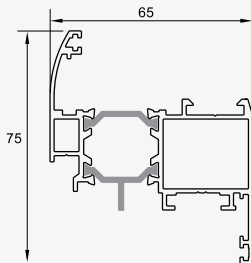
ALP - 409

فریم . Frame
1.755 kg/m



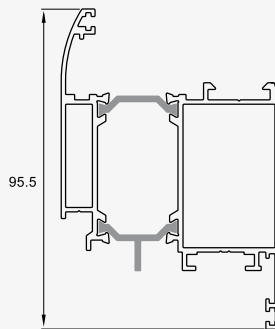
ALP - 466

فریم بزرگ . Big Frame
1.435 kg/m



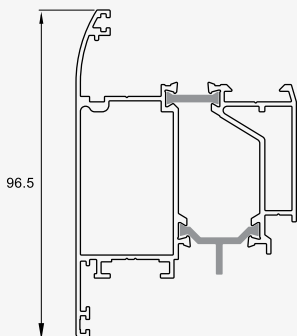
ALP - 401

لنگه پنجره . Window Vent
1.335 kg/m



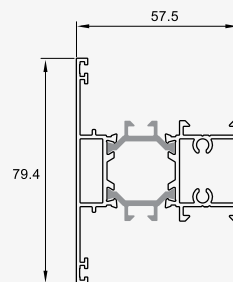
ALP - 402

لنگه در داخل بازشو . Internal Door Vent
1.640 kg/m



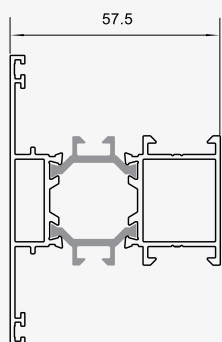
ALP - 403

لنگه در بیرون بازشو . External Door Vent
1.705 kg/m

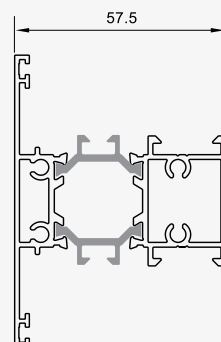


ALP - 404

سپری . Transom
1.355 kg/m

**ALP - 406**

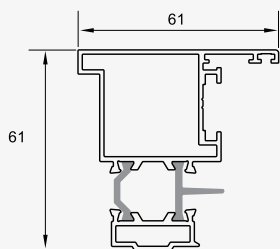
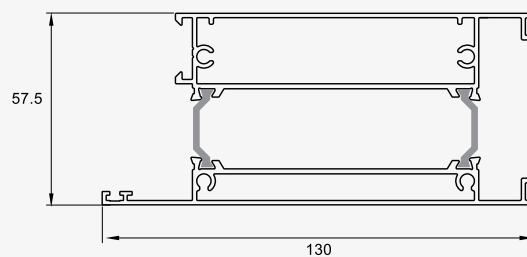
سپری . Transom
1.355 kg/m

**ALP - 407**

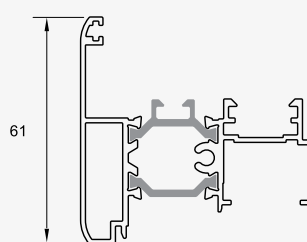
فریم . Frame
1.405 kg/m

ALP - 410

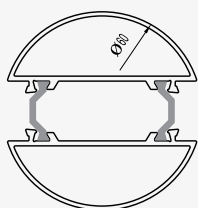
پروفیل تحتانی در . Bottom Doors Profile
2.335 kg/m

**ALP - 411**

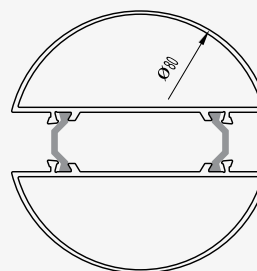
پروفیل آداپتور محوری . Pivot adaptor profile
1.230 kg/m

**ALP - 405**

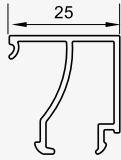
پروفیل میانی دولنگه . Inverter
1.185 kg/m

**ALP - 413**

لوله محوری . Pipe Instead Angel
0.665 kg/m

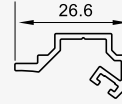
**ALP - 414**

لوله محوری بزرگ . Pipe Instead Angel
1.165 kg/m



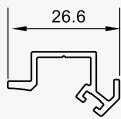
ALP - 421

Glazing Bead . زهوار دو جداره
0.315 kg/m



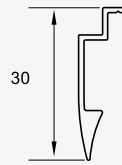
ALP - 426

Transom Angel Adapter . پروفیل گردان سپری
0.210 kg/m



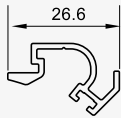
ALP - 427

Frame Angel Adapter No.1 . پروفیل گردان فریم ۱
0.210 kg/m



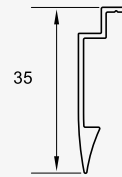
ALP - 428

Frame Angel Adapter No.2 . پروفیل گردان فریم ۲
0.220 kg/m



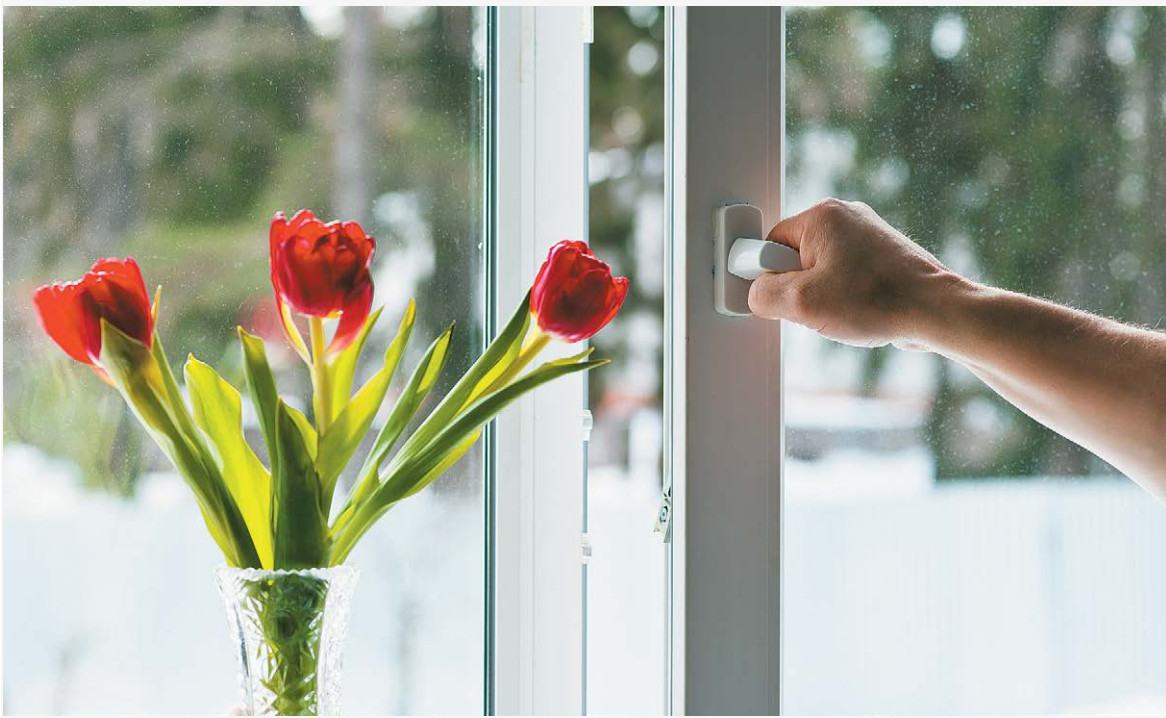
ALP - 427

Big Frame Angel Adapter No.1 . پروفیل گردان فریم بزرگ ۱
0.235 kg/m

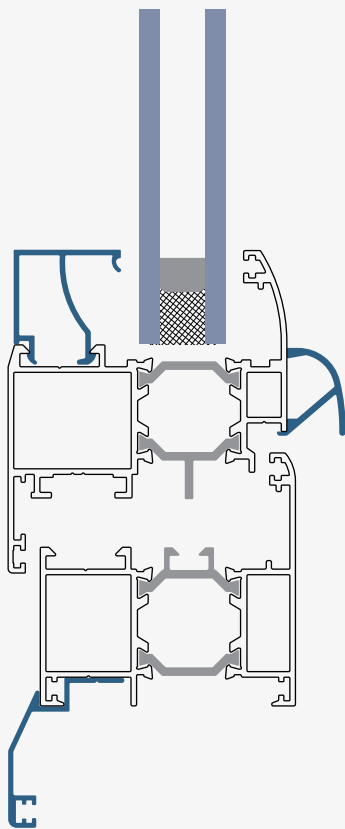
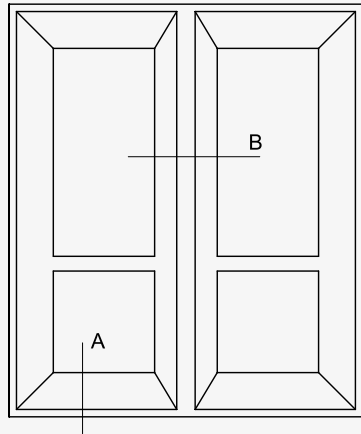


ALP - 428

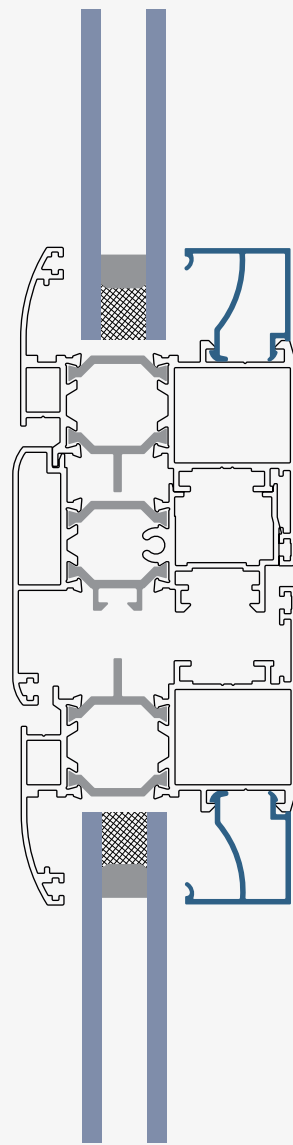
Big Frame Angel Adapter No.2 . پروفیل گردان فریم بزرگ ۲
0.230 kg/m



نقشه مونتاژی
Assembling Drawing

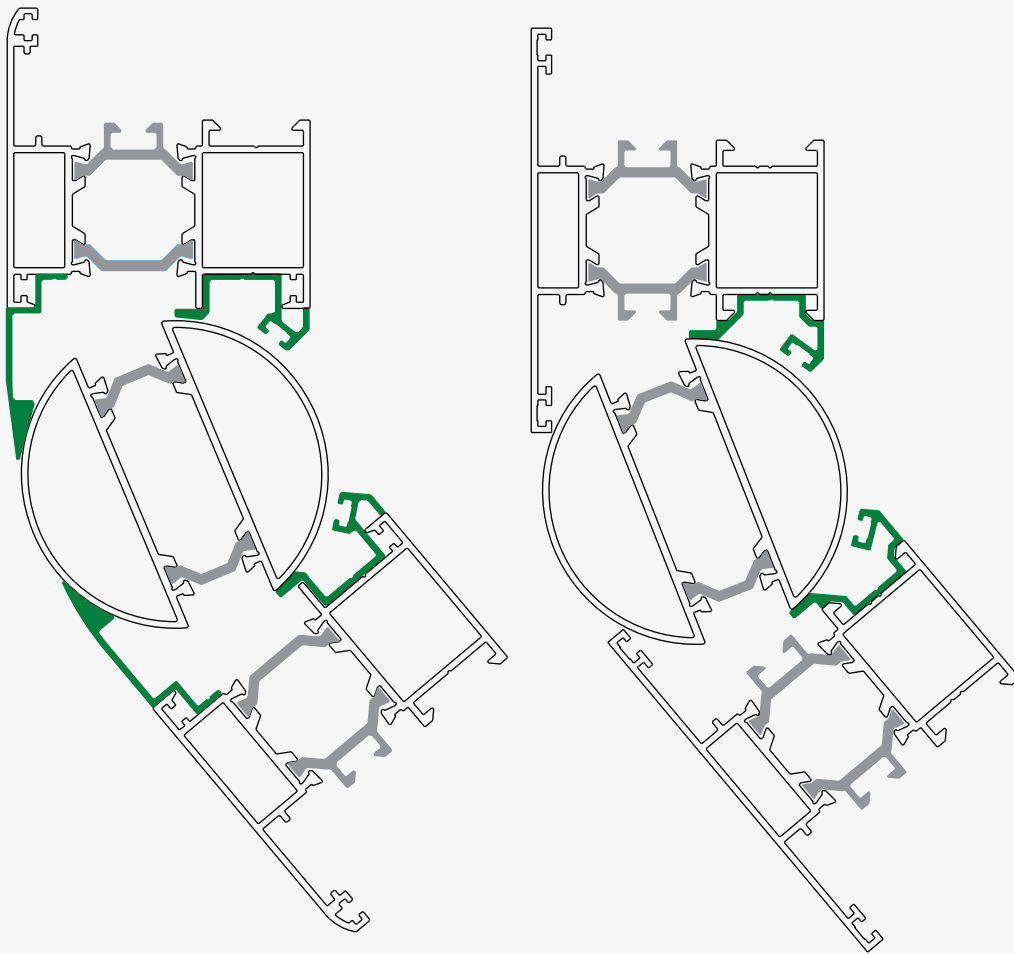
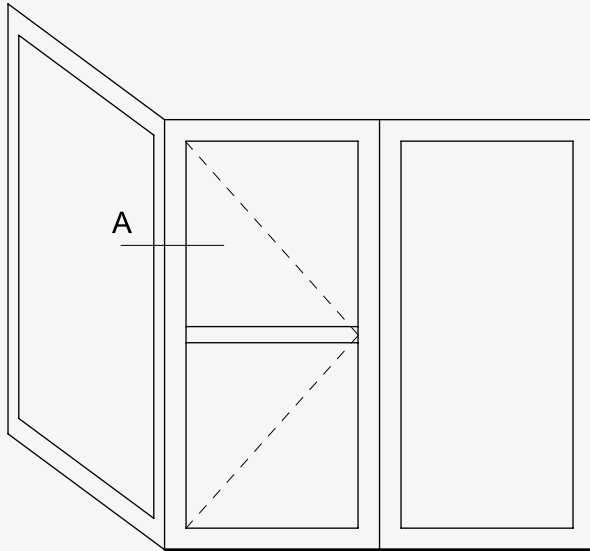


Section A



Section B

نقشه مونتاژی
Assembling Drawing



Section A



الومينوم نارسه
Modern Harmony of
safety and aesthetic

ALUMINIUM PARSEH

Modern Harmony of Safety
and Aesthetics



ALUMINIUM PARSEH

Modern Harmony of Safety
and Aesthetics

